

2006(平成18)年3月期 第2四半期・中間期 連結決算参考資料

Fact Book 2006 – Consolidated – 2nd Quarter & Interim : Three months & Six months ended September 30, 2005

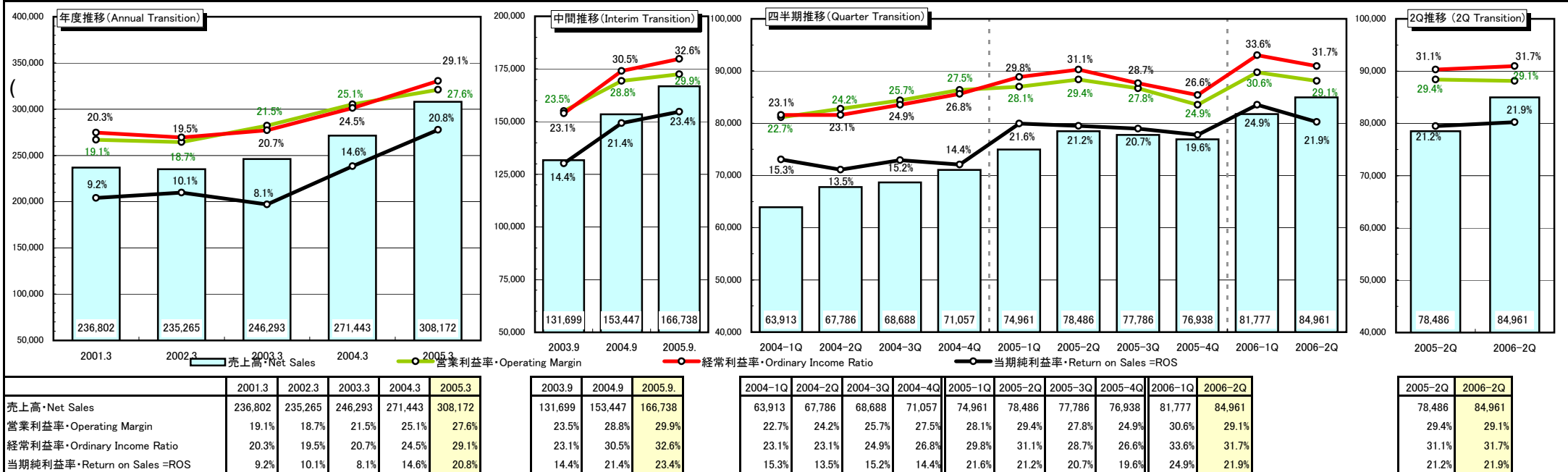
目次・Table of contents

1. 経営成績 ・ Results of Operations	1	12. 1株当たり収益性および配当金 ・ Profitability per Share & Cash dividends	
2. 収益性 ・ Profitability	2	13. 株価収益率、株価キャッシュフロー倍率、株価純資産倍率 ・ PER, PCFR, PBR	8
3. 利益状況 ・ Profits		14. 株価・出来高の推移 ・ Common Stock Price Range and Trading Volume	
4. 事業の種類別セグメント情報[売上高構成比率] ・ Business Segment Information (Share of net sales)	3	15. 設備投資 ・ Capital Expenditure	9
5. 所在地別セグメント情報[売上高構成比率] ・ Geographical Segment Information (Share of net sales)		16. 研究開発費 ・ Research and Development Expenses	
6. 第2四半期 事業の種類別セグメント情報[成長性と収益性] ・ 2Q Sales Growth and Profitability by Business Segment	4	17. 手元流動性 ・ Liquidity	10
7. 第2四半期 所在地別セグメント情報[成長性と収益性] ・ 2Q Sales Growth and Profitability by Geographical Segment		18. 有利子負債 ・ Interest-bearing Debt	
8. 事業の種類別営業利益率 ・ Business Segment Information (Operating margin)	5	19. 棚卸資産 ・ Inventories	11
9. 顧客所在地別売上高構成比率 ・ Sales to Domestic and Foreign Customers	6	20. 人員 ・ Number of Employees	
10. 財政状態 ・ Condition of Assets		21. 中間期 事業の種類別セグメント情報[成長性と収益性] ・ Semiannual Sales Growth and Profitability by Business Segment	12
11. 株主状況 ・ Shareholders	7	22. 中間期 所在地別セグメント情報[成長性と収益性] ・ Semiannual Sales Growth and Profitability by Geographical Segment	
		23. [参考]グループ連結経営 ・ HOYA's Global Group Management	13

※ 本資料は、当社の評価を行うための参考となる情報提供のみを目的としたものです。
将来の業績の見通しについては、現在入手可能な情報から得られた HOYA の経営者の判断に基づいています。従ってこれらの業績見通しに全面的に依存することは控えるようお願いいたします。
実際の業績は、さまざまな重要な要素により、これら業績見通しとは大きく異なる結果となりうることをご承知おきください。予想数字等は今後の経済情勢・社内事情により修正を行うことがあります。
投資等の最終決定は、ご自身の判断でなさるようお願いいたします。投資の結果等に対する責任は負いかねますのでご了承下さい。

This report is provided solely for the purpose of reference to those investors making their own evaluation of the company at their own risks.
This report contains estimates that are forward-looking statements based on management's assumptions and beliefs in light of the information currently available to it and therefore you should not place undue reliance on them in making investment decisions. HOYA cautions you that actual results may differ substantially from those discussed in the estimates and forecasts due to various factors.
We do not guarantee the accuracy or completeness of the information herein. Unless otherwise stated estimates or forecasts are solely those of our company and subject to change without notice.
We accept no liability whatsoever for any direct or consequential loss arising from any use of this report.

1. 経営成績・Results of Operations (百万円・¥ Million)



Notes:
 ※表中の「Q」は四半期を示し、1Q(第1四半期)4~6月、2Q(第2四半期)7~9月、3Q(第3四半期)10~12月、4Q(第4四半期)翌年1~3月を意味しています。
 ※四半期表示のグラフにある年号は、当該決算期の終了する年を表示しています。例えば、「2006-2Q」は、2006年(平成18年)3月期の第2四半期(2005年7月1日から2005年9月30日まで)の3ヶ月間の経営成績あるいは2005年9月30日現在の財政状態を表示しています。

1. 1Q : From April 1 to June 30, 2Q : July 1 - Sep.30, 3Q : Oct.1 - Dec.31 and 4Q : Jan.1 - Mar. 31 of the following year.
 2. HOYA's fiscal year is from April 1 to March 31 of the following year. Years shown in this report represent 12-month period ended March 31 of given year. For example, you can find the result of operations during the three months ended Sep. 30, 2005 or condition of finance as of Sep. 30, 2005 in 2006-2Q scale.

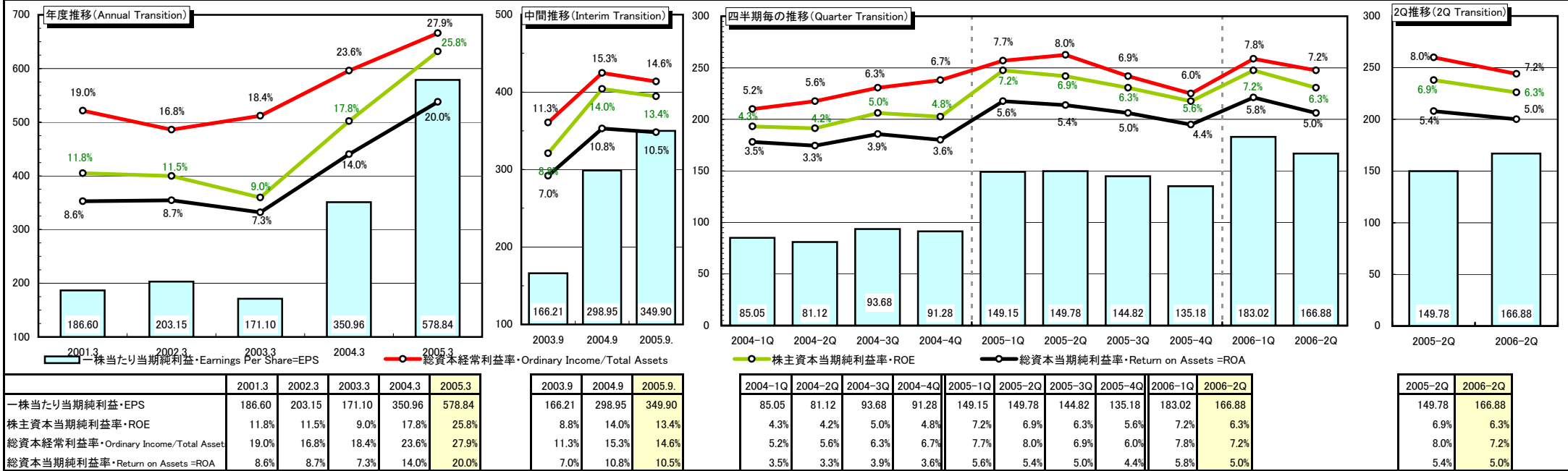
- (1) 連結範囲及び持分法の適用に関する事項
- ① 連結子会社数…60社
 主要会社名:
 (海外) HOYA HOLDINGS, INC., HOYA HOLDINGS N.V., HOYA HOLDINGS ASIA PACIFIC PTE LTD, HOYA PHOTONICS, INC.
 (国内) HOYA CANDEO OPTRONICS株式会社, HOYAヘルスケア株式会社
 - ② 関連会社数…5社(うち持分法適用会社数…1社、NHテクノグラス株式会社)
- (2) 会計処理の方法等の変更
- ① 連結範囲及び持分法の適用の異動状況
 連結範囲: 前期末(平成17年3月末)との比較…2社増
 ・新規設立により2社増加 HOYA MEDICAL EUROPE GMBH (ドイツ)
 その他1社(海外)
 - ② 会計処理の方法 : 変更はありません。

- Scope of Consolidation and Application of the Equity Method
- 1. Number of consolidated subsidiaries : 60 companies
 Major consolidated subsidiaries :
 <overseas> HOYA HOLDINGS, INC., HOYA HOLDINGS N.V., HOYA HOLDINGS ASIA PACIFIC PTE LTD., HOYA PHOTONICS, INC.
 <Japan>HOYA CANDEO OPTRONICS CORP., HOYA HEALTHCARE CORP.
 - 2. Number of affiliates : 5 companies
 (Number of affiliated accounted for by the equity method : 1 company; NH TECHNO GLASS CORP.)
- Changes in Accounting Policies and others in comparison to the end of March 31, 2005
- 1. Changes in scope of consolidation and application of the equity method
 Scope of consolidation : 2 companies increased
 2 companies increased due to the establishment: HOYA MDEICAL EUROPE GMBH (Germany)
 Other 1 company (overseas)
 - 2. Changes in accounting policy : None

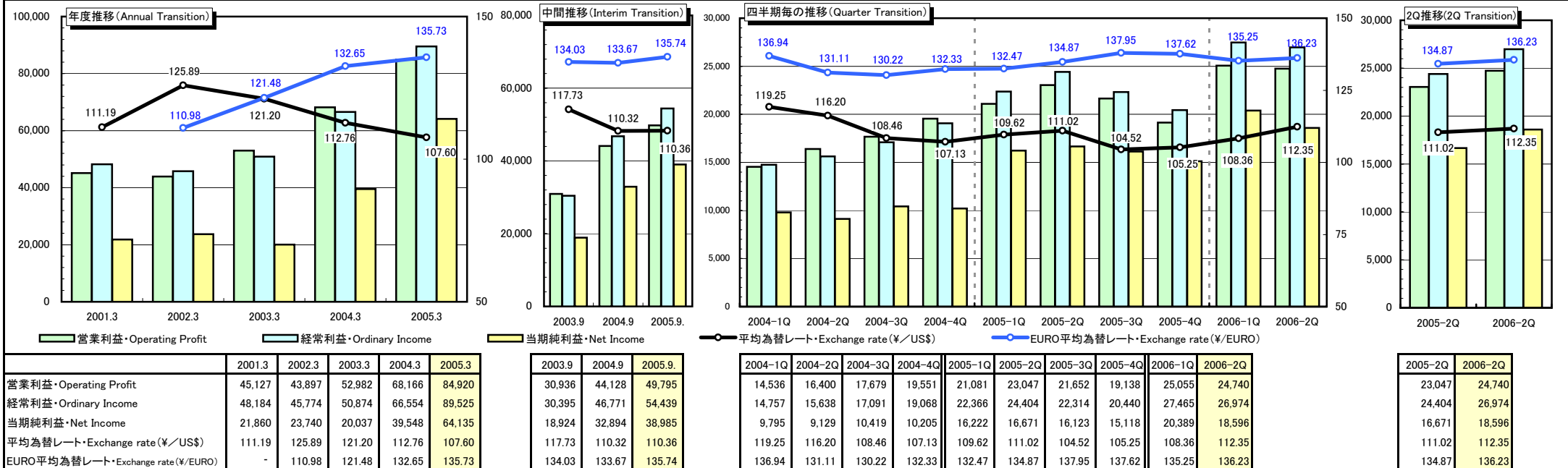
参考	当第2四半期(平成18年3月期) as of Sep 30, 2005	前 期(平成17年3月期) as of March 31, 2005	前期末との増減 Increase/Decrease
連結子会社数 Consolidated Subsidiaries	60 (do 6 , os 54)	58 (do 6 , os 52)	+2 (do - , os +2)
非連結子会社数 Unconsolidated Subsidiaries	- (do - , os -)	- (do - , os -)	- (do - , os -)
関連会社数 Affiliates	5 (do 5 , os -)	5 (do 5 , os -)	- (do - , os -)
うち持分法適用会社数 Affiliates accounted for by the equity method	(1) (do 1 , os -)	(1) (do 1 , os -)	- (do - , os -)
合計・Total	65	63	+2

※: do : 国内・domestic、os : 海外・overseas

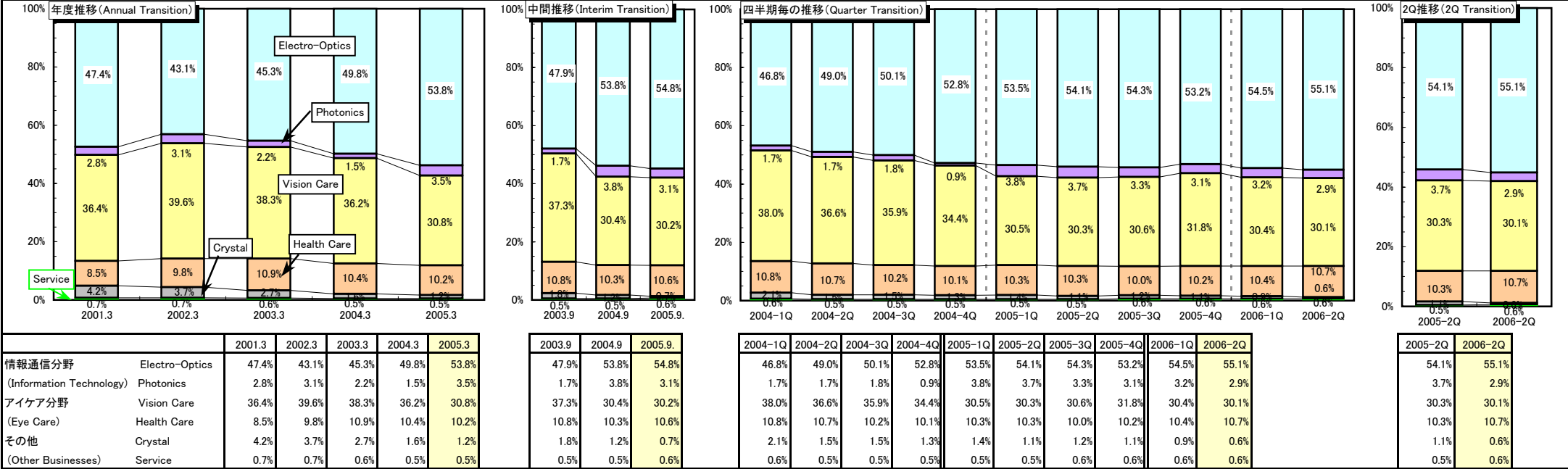
2. 収益性・Profitability (円・%)



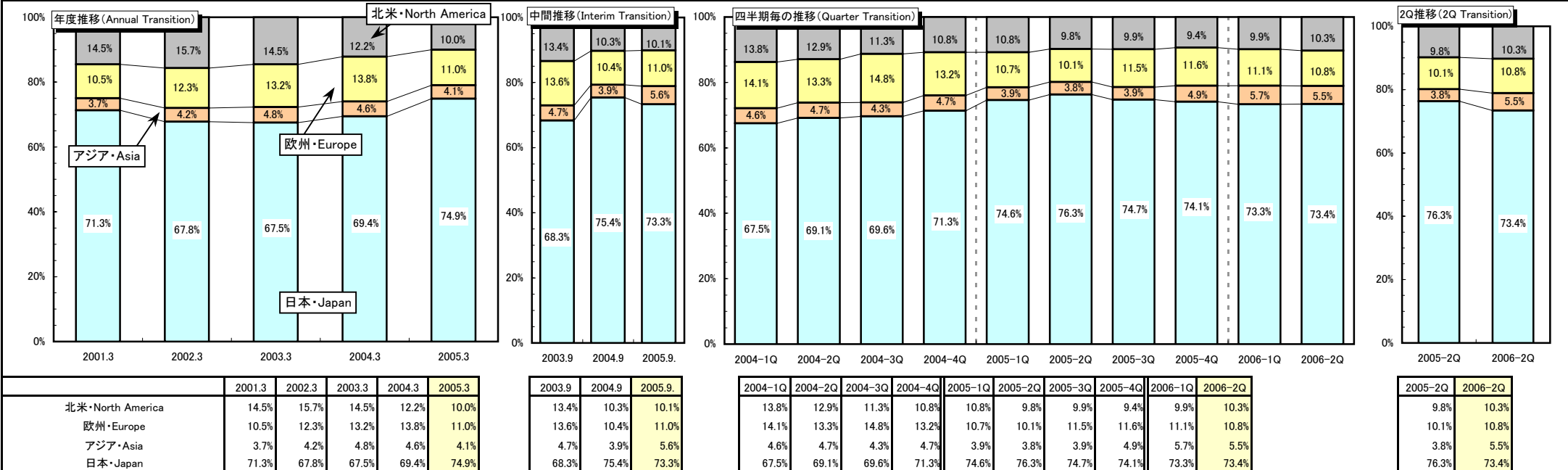
3. 利益状況・Profits (百万円・¥Million)



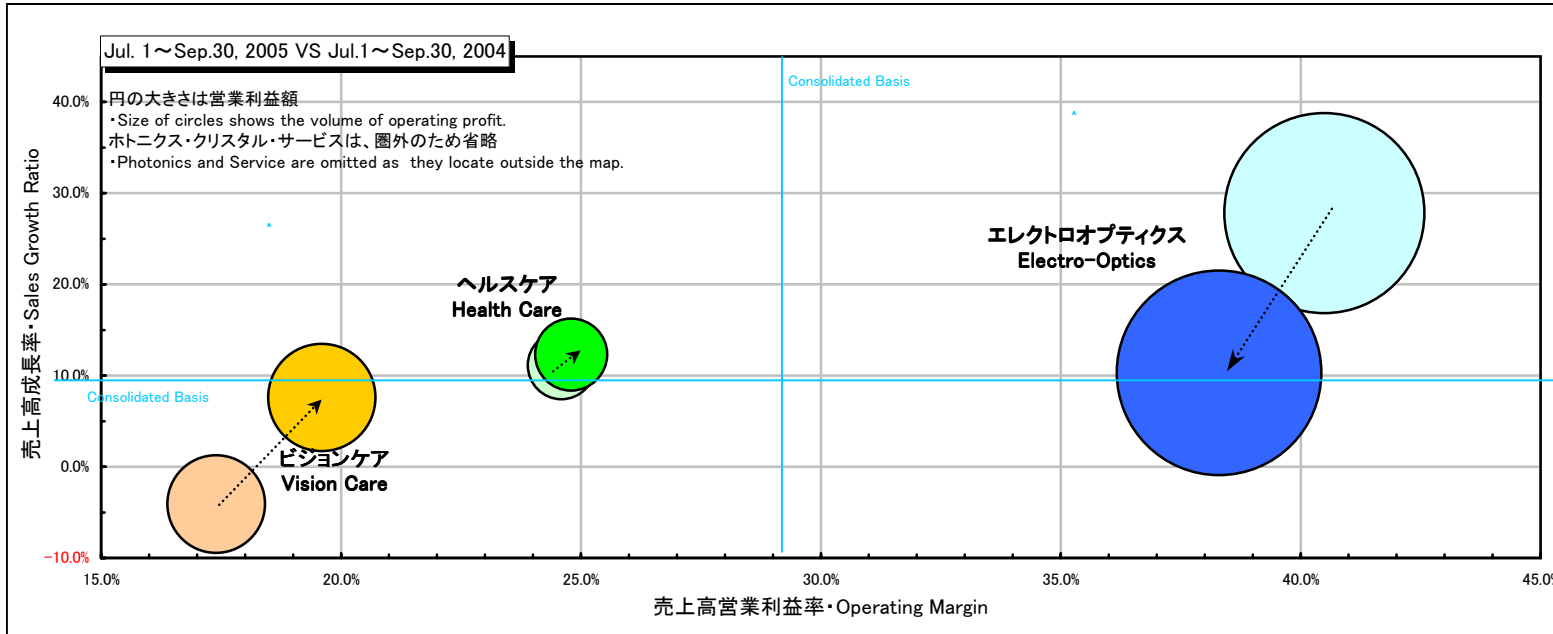
4. 事業の種類別セグメント情報[売上高構成比率]・Business Segment Information (Share of net sales)



5. 所在地別セグメント情報[売上高構成比率]・Geographical Segment Information (Share of net sales)



6. 第2四半期 事業の種類別セグメント情報〔成長性と収益性〕・2Q Sales Growth and Profitability by Business Segment



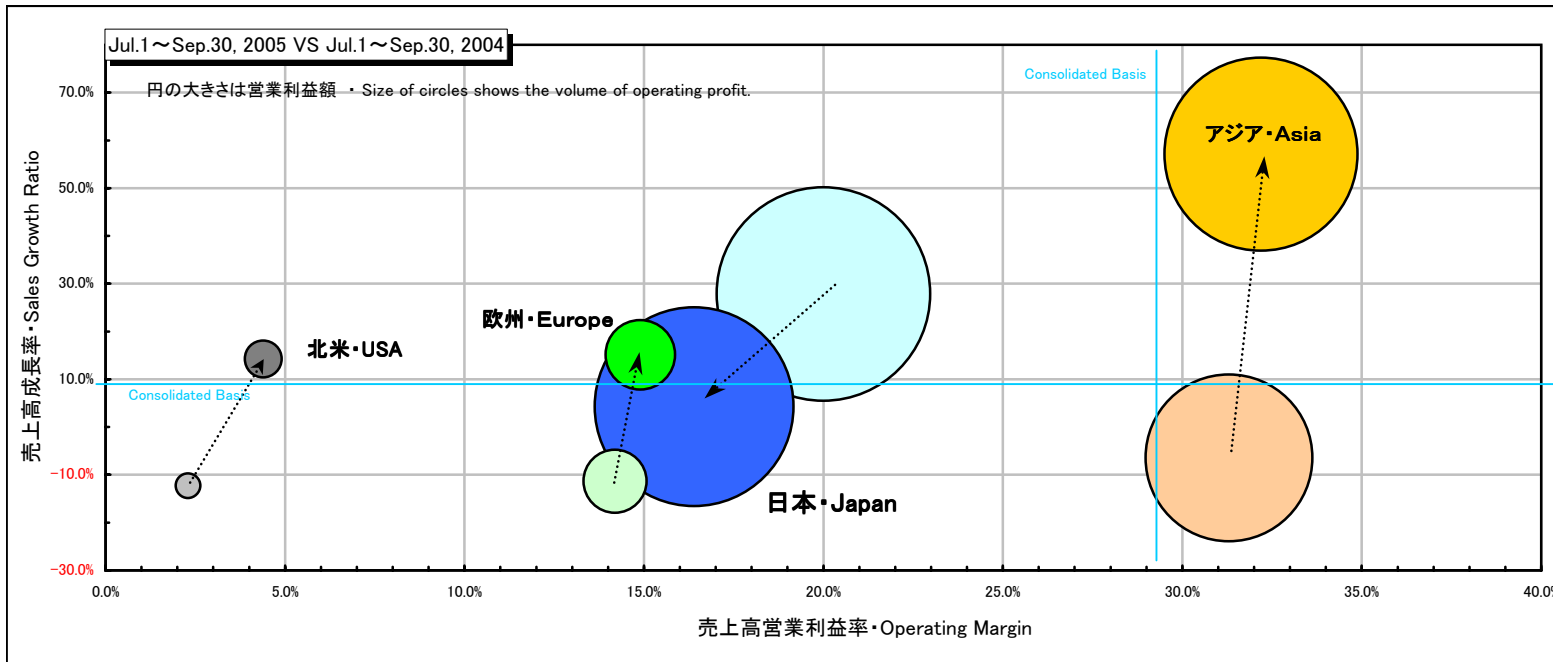
Jul.1, 2005 - Sep.30, 2005

	売上高営業利益率 Operating Margin	売上高成長率 Sales Growth ratio
Electro-Optics	38.3%	10.3%
Photonics	5.1%	-14.1%
Vision Care	19.6%	7.6%
Health Care	24.8%	12.3%
Crystal	-35.0%	-43.1%
Service	11.0%	22.4%
CONSOLIDATED	29.1%	8.2%

Jul.1, 2004 - Sep.30, 2004

	売上高営業利益率 Operating Margin	売上高成長率 Sales Growth ratio
Electro-Optics	40.5%	27.8%
Photonics	12.2%	153.2%
Vision Care	17.4%	-4.1%
Health Care	24.6%	11.1%
Crystal	-9.4%	-17.3%
Service	9.0%	32.6%
CONSOLIDATED	29.4%	15.8%

7. 第2四半期 所在地別セグメント情報〔成長性と収益性〕・2Q Sales Growth and Profitability by Geographical Segment



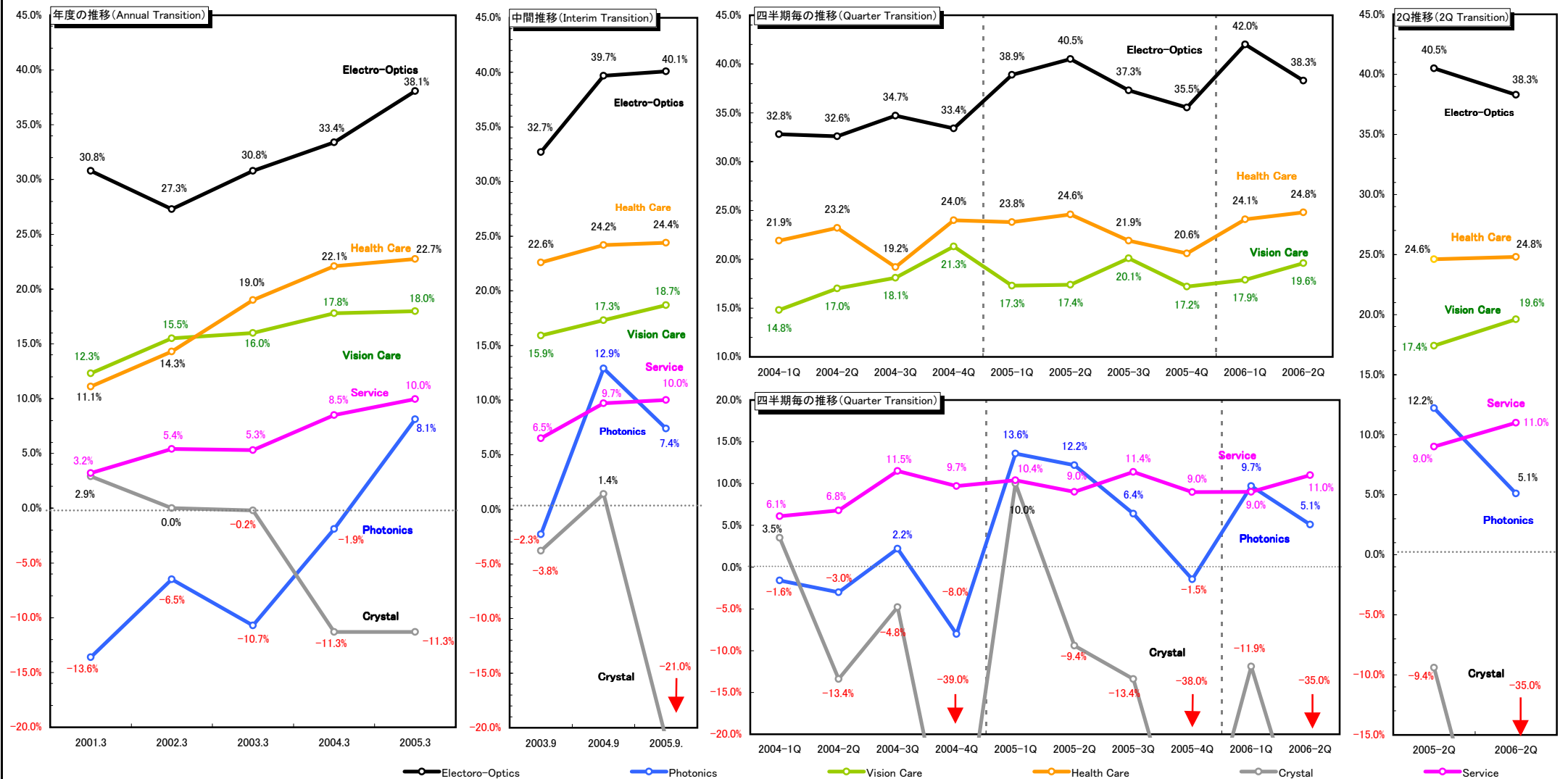
Jul.1, 2005 - Sep.30, 2005

	売上高営業利益率 Operating Margin	売上高成長率 Sales Growth ratio
日本・Japan	16.4%	4.2%
北米・North America	4.4%	14.2%
欧州・Europe	14.9%	15.1%
アジア・Asia	32.2%	57.1%
CONSOLIDATED	29.1%	8.2%

Jul.1, 2004 - Sep.30, 2004

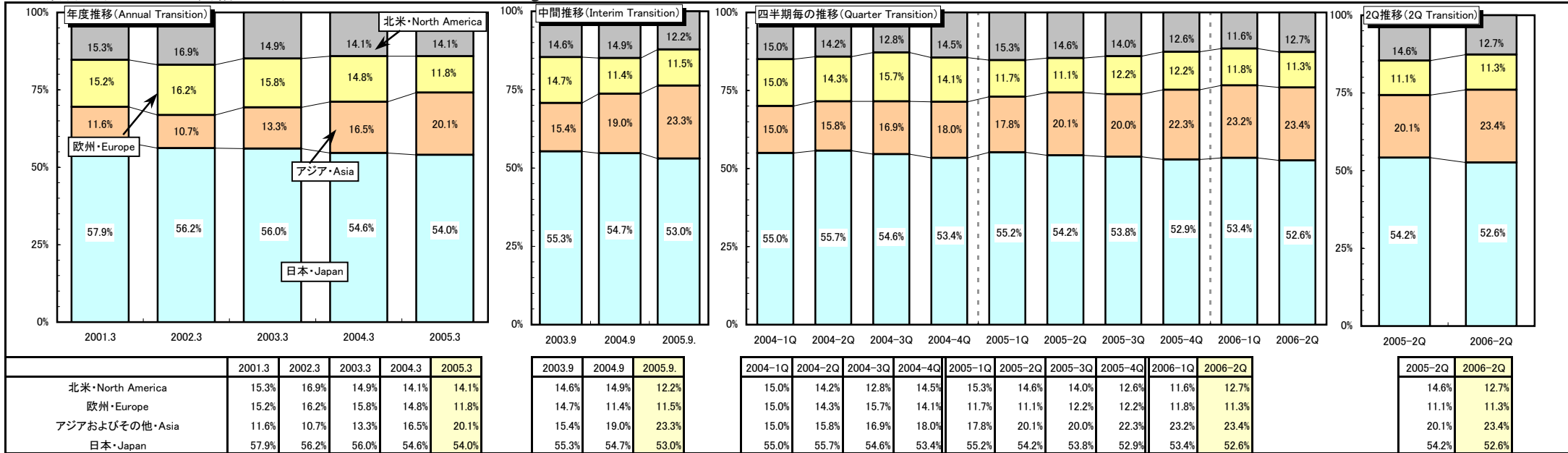
	売上高営業利益率 Operating Margin	売上高成長率 Sales Growth ratio
日本・Japan	20.0%	27.8%
北米・North America	2.3%	-12.3%
欧州・Europe	14.2%	-11.4%
アジア・Asia	31.3%	-6.5%
CONSOLIDATED	29.4%	15.8%

8. 事業の種類別営業利益率・Business Segment Information (Operating Margin)

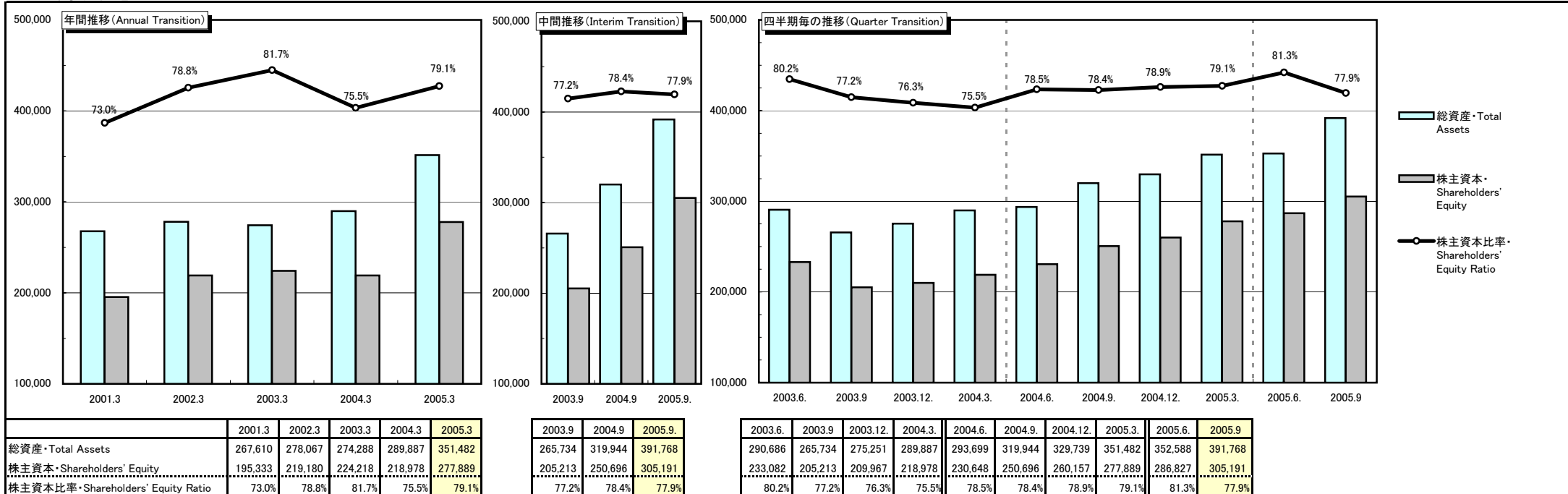


		2001.3	2002.3	2003.3	2004.3	2005.3	2003.9	2004.9	2005.9	2004-1Q	2004-2Q	2004-3Q	2004-4Q	2005-1Q	2005-2Q	2005-3Q	2005-4Q	2006-1Q	2006-2Q	2005-2Q	2006-2Q
情報通信分野 (Information Technology)	Electro-Optics	30.8%	27.3%	30.8%	33.4%	38.1%	32.7%	39.7%	40.1%	32.8%	32.6%	34.7%	33.4%	38.9%	40.5%	37.3%	35.5%	42.0%	38.3%	40.5%	38.3%
アイケア分野 (Eye Care)	Photonics	-13.6%	-6.5%	-10.7%	-1.9%	8.1%	-2.3%	12.9%	7.4%	-1.6%	-3.0%	2.2%	-8.0%	13.6%	12.2%	6.4%	-1.5%	9.7%	5.1%	12.2%	5.1%
その他 (Other Businesses)	Vision Care	12.3%	15.5%	16.0%	17.8%	18.0%	15.9%	17.3%	18.7%	14.8%	17.0%	18.1%	21.3%	17.3%	17.4%	20.1%	17.2%	17.9%	19.6%	17.4%	19.6%
	Health Care	11.1%	14.3%	19.0%	22.1%	22.7%	22.6%	24.2%	24.4%	21.9%	23.2%	19.2%	24.0%	23.8%	24.6%	21.9%	20.6%	24.1%	24.8%	24.6%	24.8%
	Crystal	2.9%	0.0%	-0.2%	-11.3%	-11.3%	-3.8%	1.4%	-21.0%	3.5%	-13.4%	-4.8%	-39.0%	10.0%	-9.4%	-13.4%	-38.0%	-11.9%	-35.0%	-9.4%	-35.0%
	Service	3.2%	5.4%	5.3%	8.5%	10.0%	6.5%	9.7%	10.0%	6.1%	6.8%	11.5%	9.7%	10.4%	9.0%	11.4%	9.0%	9.0%	11.0%	9.0%	11.0%

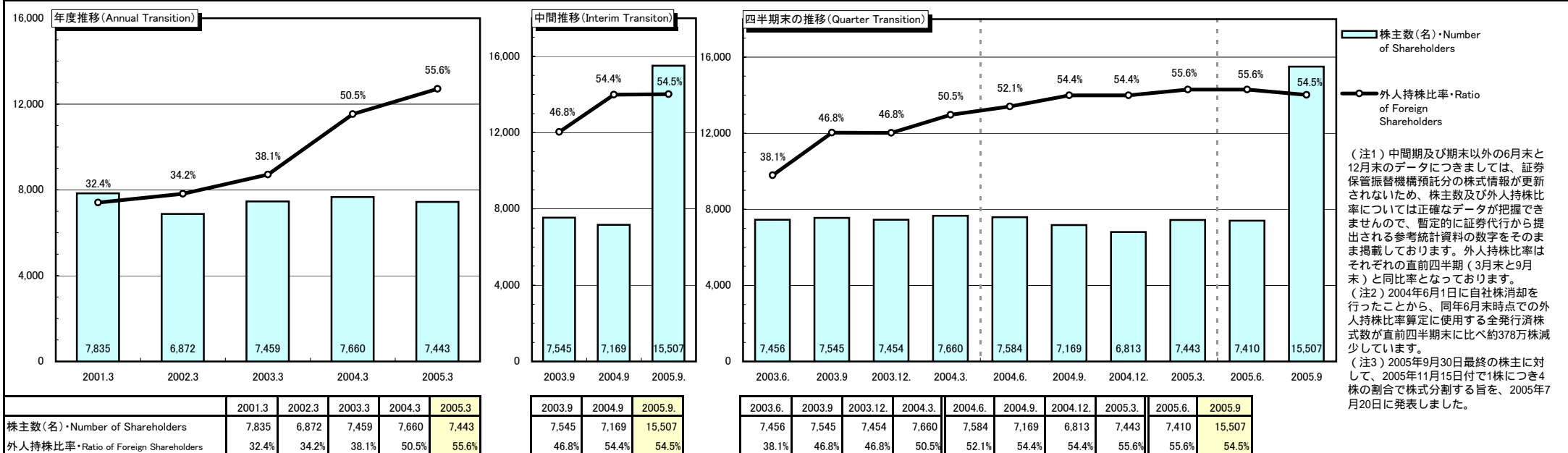
9. 顧客所在地別売上高構成比率・Sales to Domestic and Foreign Customers



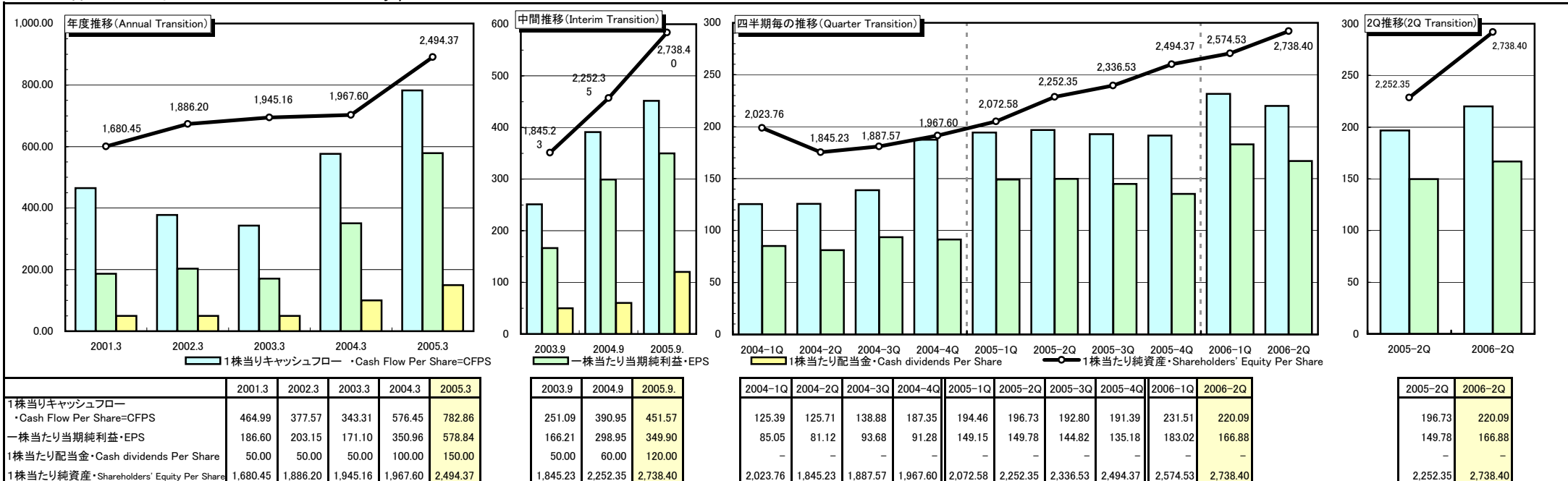
10. 財政状態・Condition of Assets (百万円・*Million)



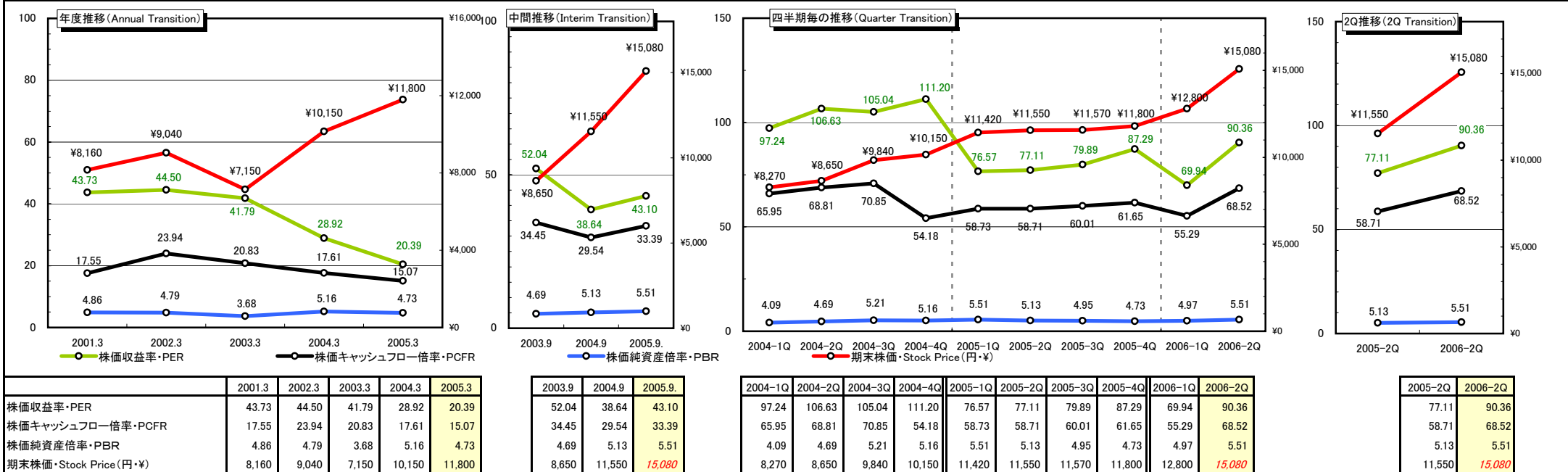
11. 株主状況・Shareholders



12. 1株当り収益性および配当金・Profitability per Share & Cash Dividends (円・¥)

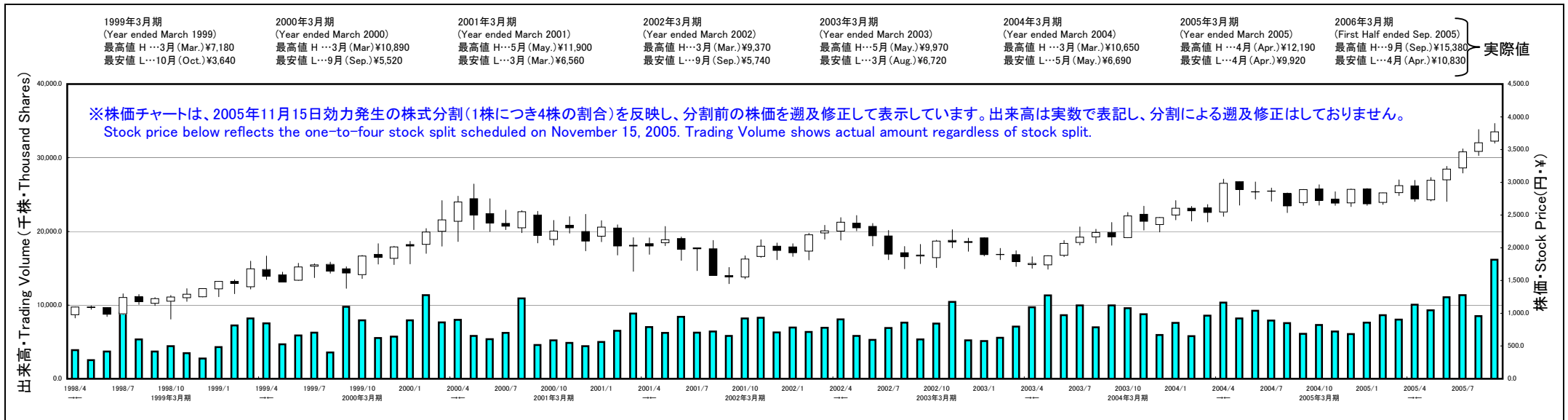


13. 株価収益率、株価キャッシュフロー倍率、株価純資産倍率・PER・PCFR・PBR (倍・Times)

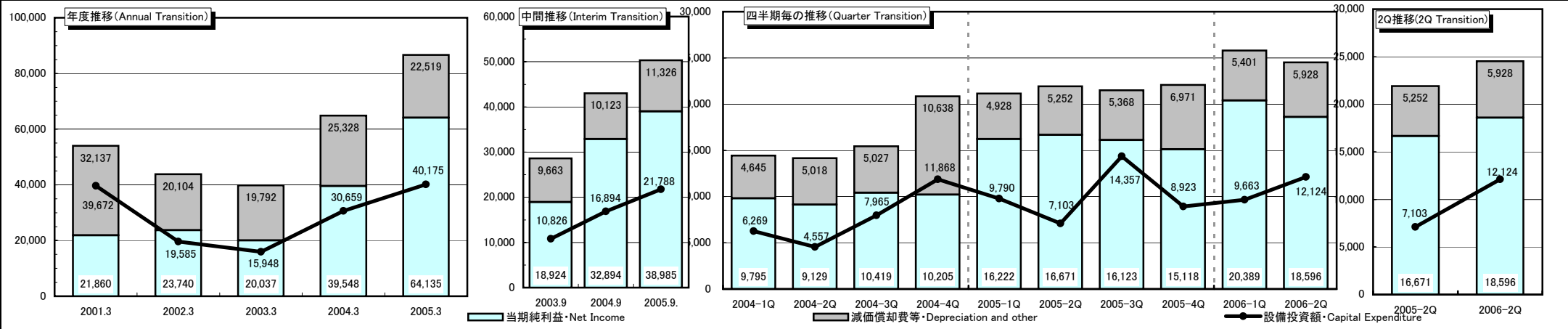


※上記グラフの2005.9及び2006-2Qの期末株価は、実態に即した数値を算出するにあたり、2005年11月15日効力発生 of 株式分割を反映しない株価を使用する必要があるため、便宜上2005年9月30日終値を4倍して表記しています。
 In order to present actual values, stock prices in 2005.9 and 2006-2Q above are adjusted, multiplied the closing price of Sep. 30, 2005 by 4, which does not reflect one-to-four stock split scheduled on November 15, 2005.

14. 株価・出来高の推移・Common Stock Price Range and Trading Volume

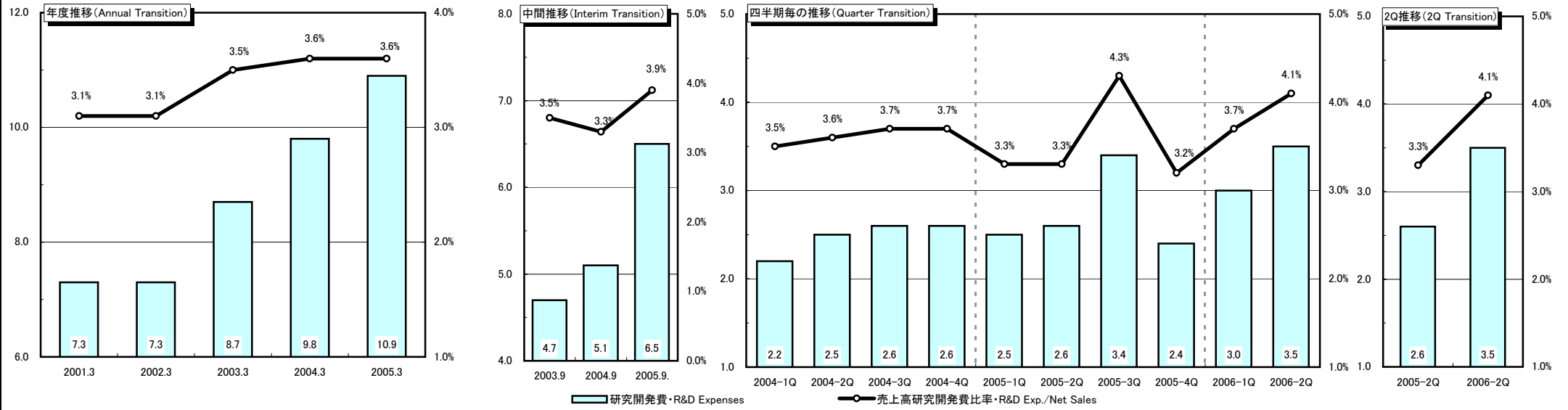


15. 設備投資・Capital Expenditure (百万円・¥Million)



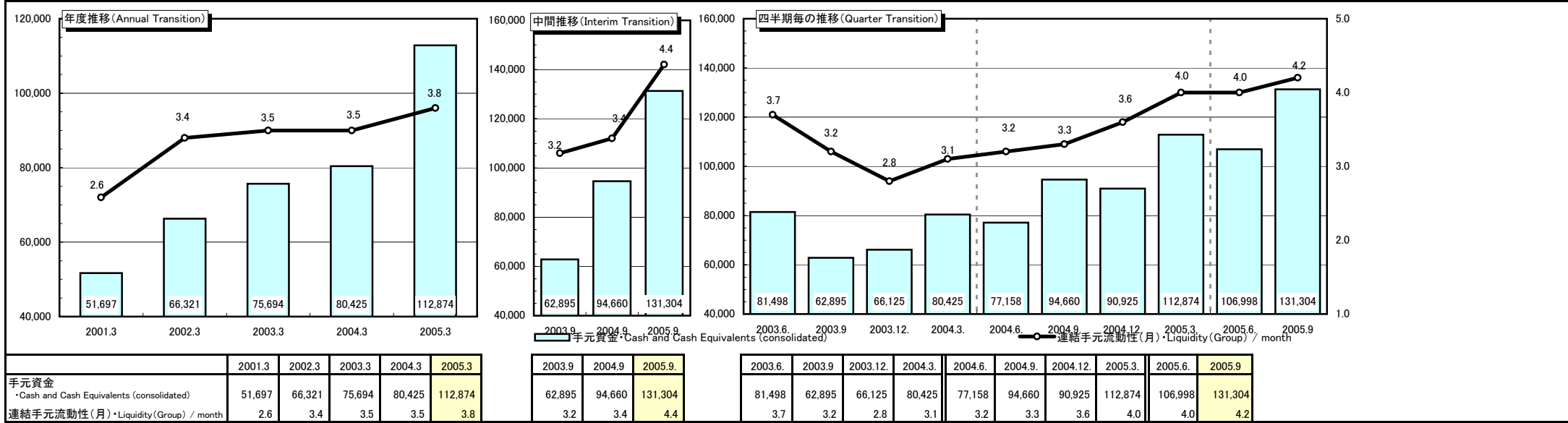
	2001.3	2002.3	2003.3	2004.3	2005.3	2003.9	2004.9	2005.9	2004-1Q	2004-2Q	2004-3Q	2004-4Q	2005-1Q	2005-2Q	2005-3Q	2005-4Q	2006-1Q	2006-2Q	2005-2Q	2006-2Q
減価償却費等・Depreciation and other	32,137	20,104	19,792	25,328	22,519	9,663	10,123	11,326	4,645	5,018	5,027	10,638	4,928	5,252	5,368	6,971	5,401	5,928	5,252	5,928
当期純利益・Net Income	21,860	23,740	20,037	39,548	64,135	18,924	32,894	38,985	9,795	9,129	10,419	10,205	16,222	16,671	16,123	15,118	20,389	18,596	16,671	18,596
キャッシュフロー・Cash Flow Total	53,997	43,844	39,829	64,876	86,654	28,587	43,017	50,311	14,440	14,147	15,446	20,843	21,150	21,923	21,491	22,089	25,790	24,524	21,923	24,524
設備投資額・Capital Expenditure	39,672	19,585	15,948	30,659	40,175	10,826	16,894	21,788	6,269	4,557	7,965	11,868	9,790	7,103	14,357	8,923	9,663	12,124	7,103	12,124

16. 研究開発費・Research and Development Expenses (単位:10億円・Unit:¥ Billion)

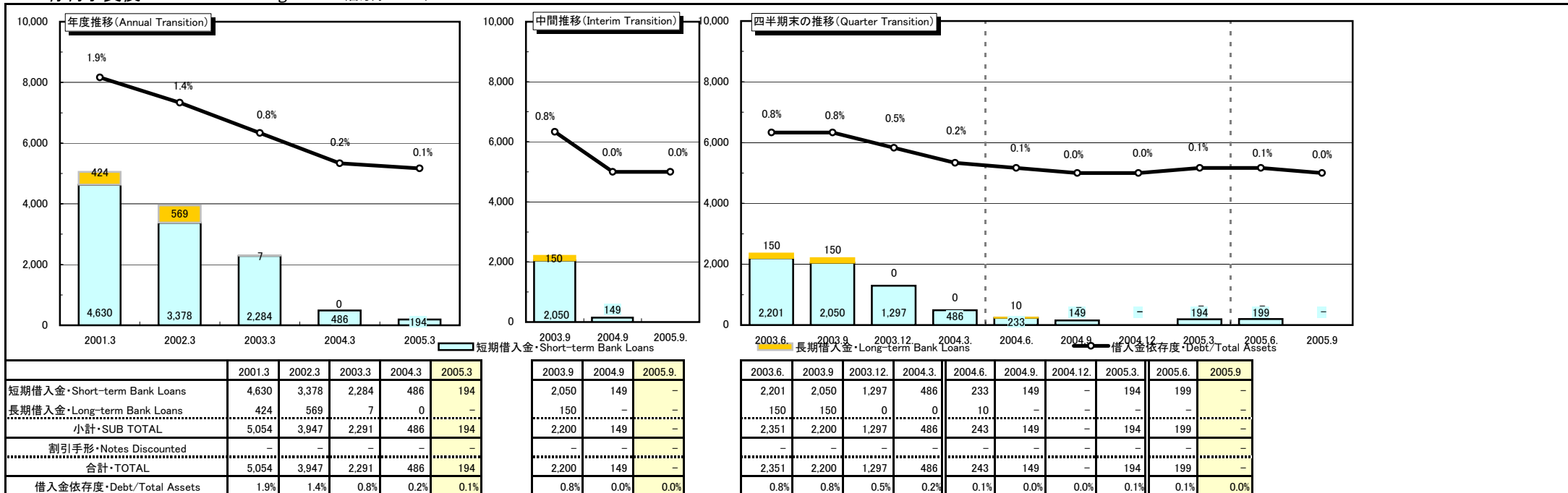


	2001.3	2002.3	2003.3	2004.3	2005.3	2003.9	2004.9	2005.9	2004-1Q	2004-2Q	2004-3Q	2004-4Q	2005-1Q	2005-2Q	2005-3Q	2005-4Q	2006-1Q	2006-2Q	2005-2Q	2006-2Q
研究開発費・R&D Expenses	7.3	7.3	8.7	9.8	10.9	4.7	5.1	6.5	2.2	2.5	2.6	2.6	2.5	2.6	3.4	2.4	3.0	3.5	2.6	3.5
売上高研究開発費比率・R&D Exp./Net Sales	3.1%	3.1%	3.5%	3.6%	3.6%	3.5%	3.3%	3.9%	3.5%	3.6%	3.7%	3.7%	3.3%	3.3%	4.3%	3.2%	3.7%	4.1%	3.3%	4.1%

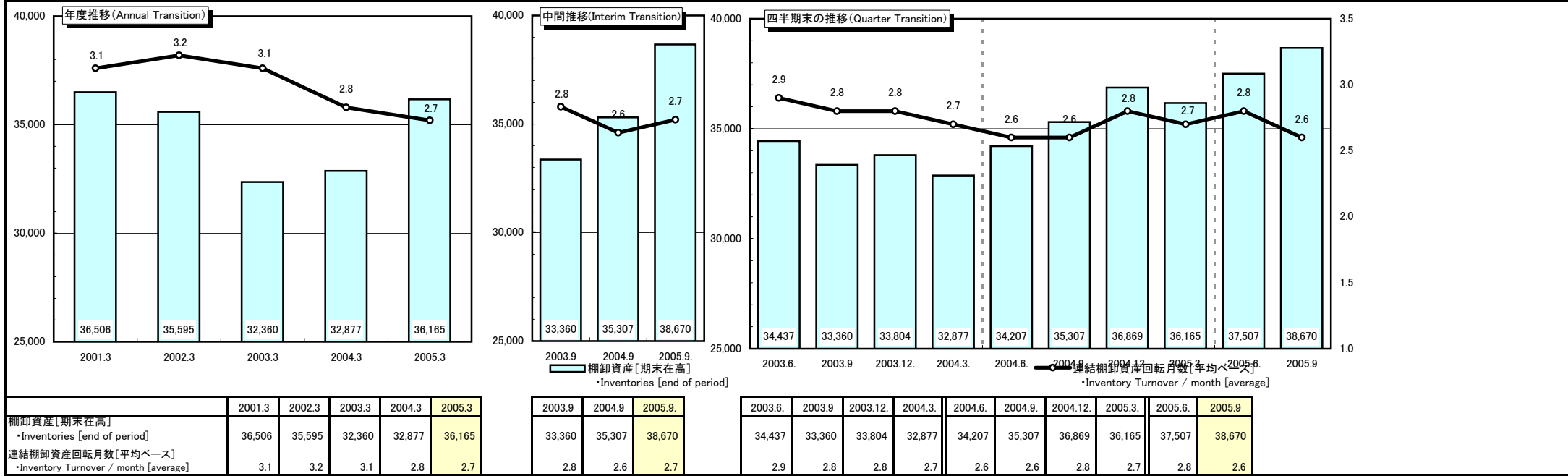
17. 手元流動性・Liquidity (百万円・¥Million)



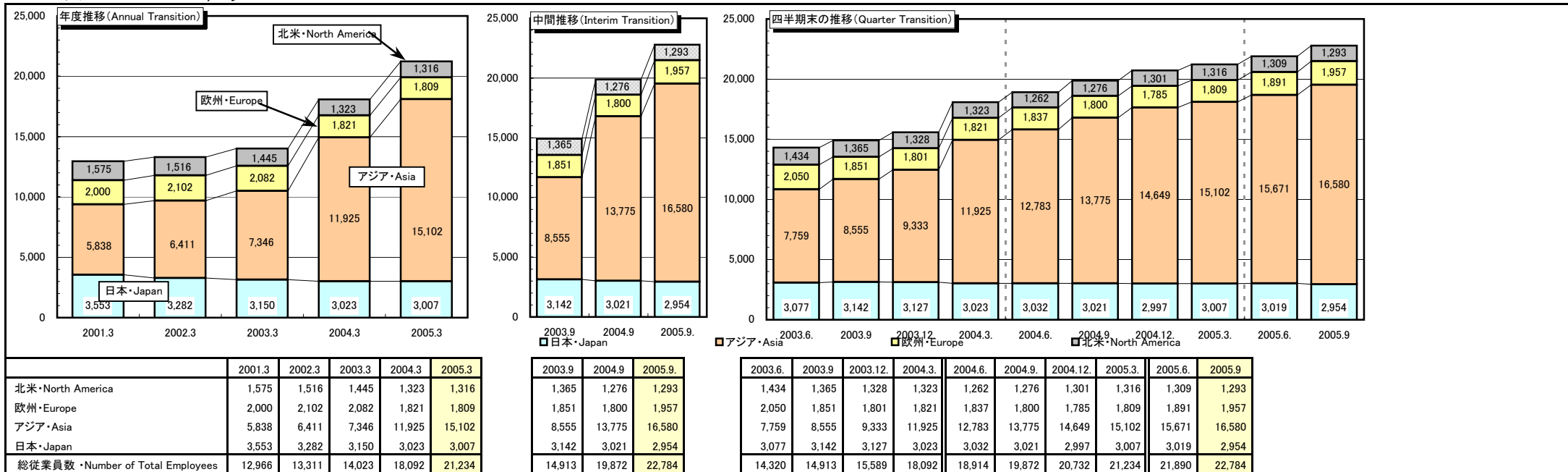
18. 有利子負債・Interest-bearing Debt (百万円・¥Million)



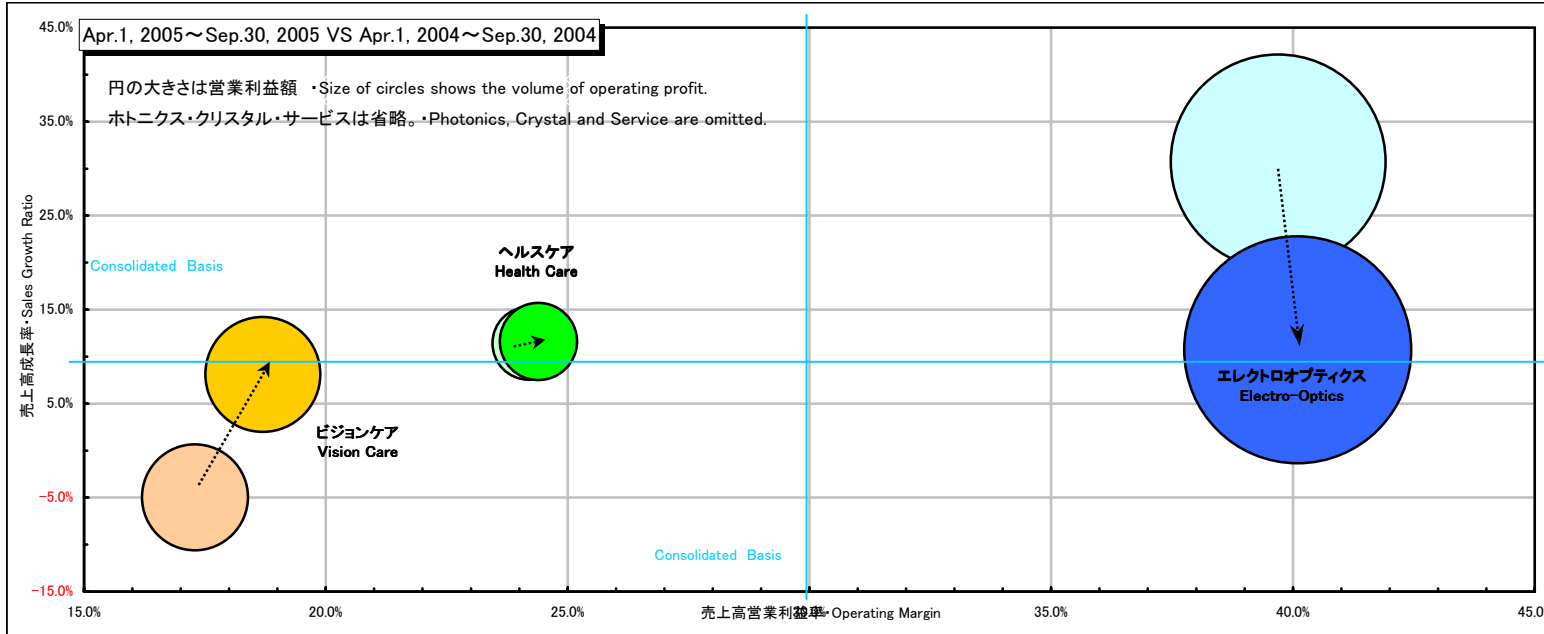
19. 棚卸資産・Inventories (百万円・¥Million)



20. 人員・Number of Employees



21. 通期 事業の種類別セグメント情報[成長性と収益性]・Annual Sales Growth and Profitability by Business Segment



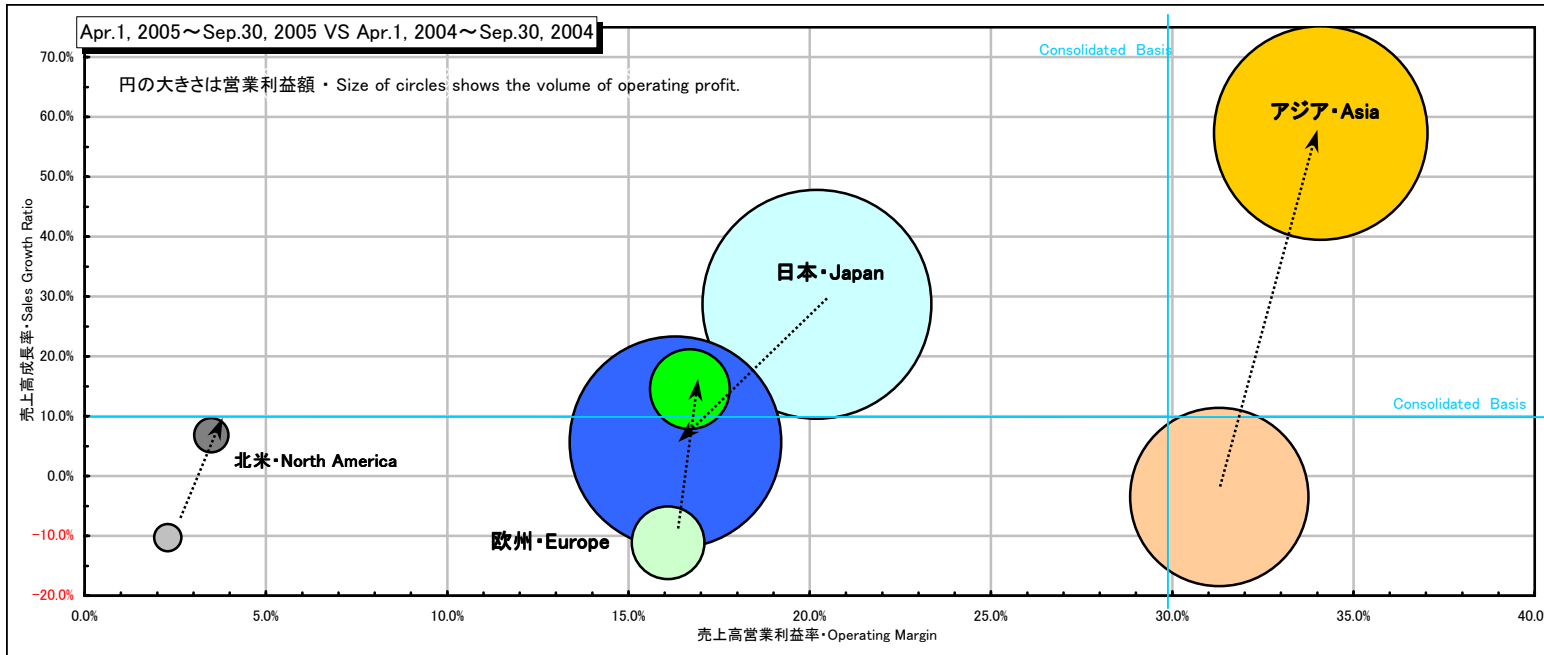
Apr.1, 2005 - Sep.30, 2005

	売上高営業利益率 Operating Margin	売上高成長率 Sales Growth ratio
Electro-Optics	40.1%	10.7%
Photonics	7.4%	-11.9%
Vision Care	18.7%	8.1%
Health Care	24.4%	11.6%
Crystal	-21.0%	-34.4%
Service	10.0%	22.2%
CONSOLIDATED	29.9%	8.7%

Apr.1, 2004 - Sep.30, 2004

	売上高営業利益率 Operating Margin	売上高成長率 Sales Growth ratio
Electro-Optics	39.7%	30.7%
Photonics	12.9%	158.5%
Vision Care	17.3%	-5.0%
Health Care	24.2%	11.4%
Crystal	1.4%	-20.5%
Service	9.7%	20.1%
CONSOLIDATED	28.8%	16.5%

22. 中間期 所在地別セグメント情報[成長性と収益性]・Interim Sales Growth and Profitability by Geographical Segment



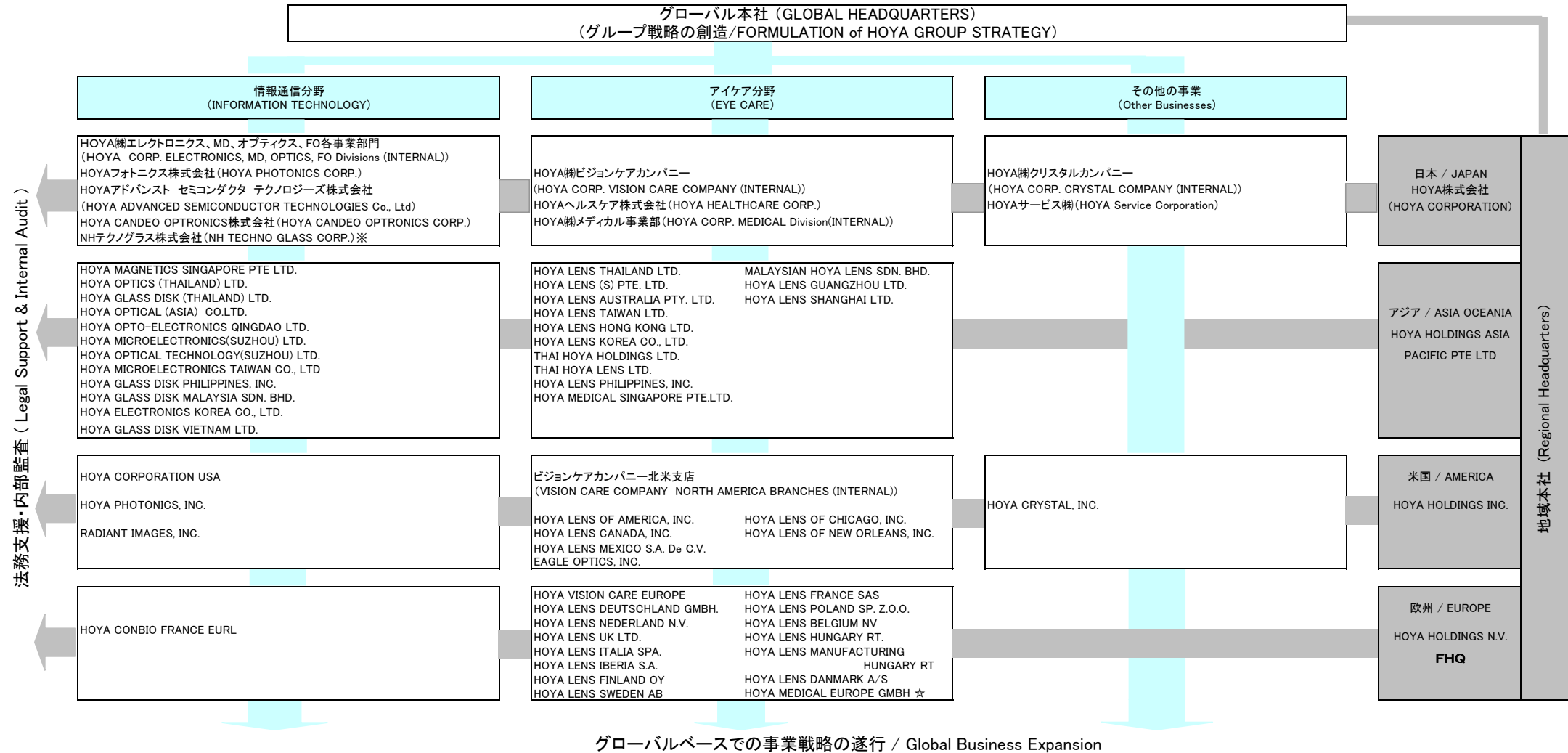
Apr.1, 2005 - Sep.30, 2005

	売上高営業利益率 Operating Margin	売上高成長率 Sales Growth ratio
日本・Japan	16.3%	5.6%
北米・North America	3.5%	6.8%
欧州・Europe	16.7%	14.5%
アジア・Asia	34.1%	57.3%
CONSOLIDATED	29.9%	8.7%

Apr.1, 2004 - Sep.30, 2004

	売上高営業利益率 Operating Margin	売上高成長率 Sales Growth ratio
日本・Japan	20.2%	28.7%
北米・North America	2.3%	-10.3%
欧州・Europe	16.1%	-11.2%
アジア・Asia	31.3%	-3.5%
CONSOLIDATED	28.8%	16.5%

23. 「参考」グループ連結経営(2005.9.30.現在) / HOYA's Global Group Management (As of Sep. 30, 2005)



注/Notes:
 ※:持分法適用会社 / Affiliates accounted for by the equity method
 ☆: 2006年3月期第1四半期に設立/ Established in 2006-1Q.